



第8回 福岡病院 アレルギー・喘息教室

日付

平成24年11月10日(土)
13時30分～15時30分

会場

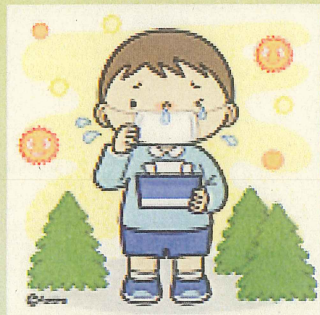
国立病院機構 福岡病院
研修情報センター1階 CR4

参加無料

☆喘息・食物アレルギーなどのアレルギー疾患をもつ小児から成人・高齢者とその家族を対象に、治療・予防に対する教室を開催いたします。

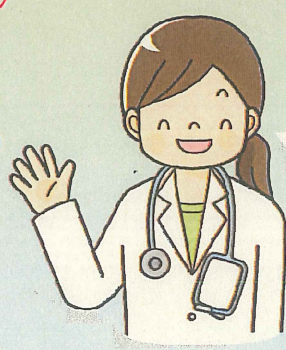
講演(13:30～15:00)

- 座長:臨床研究部長 下田 照文
- 【食物アレルギーとの付き合い方】(20分)
- 小児科 村上 洋子医師
- 【喘息のコントロール】(20分)
- 呼吸器内科 石松 明子医師
- 【小児のアレルギー性鼻炎と中耳炎】(20分)
- 耳鼻科 押川 千恵医師



実技指導(15:00～15:30)

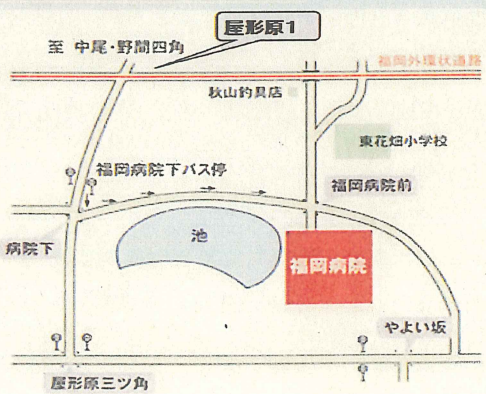
- 薬剤師:吸入器の正しい使い方
- 管理栄養士:おいしい食物アレルギーのレシピ
- 検査技師:あなたの肺年齢はいくつ?
- 看護師:喘息悪化のサイン
- 小児科看護師:アトピー性皮膚炎のスキンケア
- 理学療法士:排痰療法



当院では、ダニアレルギーの方に減感作療法の治験を実施中です。お気軽にお問い合わせください。



付近案内図



交通のご案内



- いずれも「福岡病院下」下車 徒歩3分
- ・「博多郵便局前」バス停より66番 那珂川営業所行
 - ・「天神・大丸前4C」バス停より61・161番 (福大病院・老司団地・那珂川営業所行)乗車
 - ・「野間四角」・「清水四角」より6・61・66・161番 (福大病院・老司団地・那珂川営業所行)乗車
 - ・「那珂川営業所」より61・66番(福浜・九大前・博多駅行)乗車
 - ・「桧原営業所」より6・61番(那の津四丁目・大橋駅行)乗車
 - ・「大橋駅」より6番(福大病院行)乗車

主催:福岡病院 共催:日本アレルギー協会九州支部
連絡先:福岡病院内 アレルギー・喘息教室運営委員会
TEL 092-565-5534(代) ※キッズルームあり